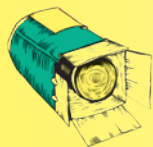


LES MALADIES PSYCHIQUES ?



La schizophrénie, les troubles bipolaires, les dépressions, les psychoses, les TOC... sont des maladies psychiques très répandues. Tout le monde peut en être atteint au cours de sa vie. Invisibles, douloureuses, handicapantes et mal connues, elles isolent les personnes touchées. Les malades sont souvent mal compris et victimes d'idées fausses.

QUI EST TOUCHÉ PAR LES MALADIES PSYCHIQUES ?

Ces maladies concernent toutes les populations sans distinction d'âge, de sexe ou de milieu social. Elles apparaissent le plus souvent au moment de l'adolescence ou au début de la vie d'adulte, de 15 à 30 ans. Les causes sont multifactorielles : biologiques, sociales, psychologiques et environnementales.

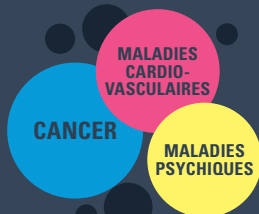
EN QUOI SE DIFFÉRENCIENT-ELLES DES MALADIES MENTALES ?

Les maladies psychiques ont ceci de particulier que les capacités intellectuelles sont conservées. Seule la possibilité de les utiliser est transitoirement perturbée. C'est l'organisation de la pensée qui est en cause : organisation du temps, anticipation des conséquences d'un acte, possibilité de communiquer de façon participative, mémoriser, concevoir la réaction des autres.

LES MALADIES PSYCHIQUES TOUCHENT EN FRANCE 1 PERSONNE SUR 5 AU COURS DE SA VIE.



ELLES REPRÉSENTERONT À L'HORIZON 2020 LA PREMIÈRE CAUSE DE HANDICAP DANS LE MONDE SELON L'OMS.



ELLES FIGURENT AU 3^e RANG DES MALADIES LES PLUS FRÉQUENTES APRÈS LE CANCER ET LES MALADIES CARDIO-VASCULAIRES.



EN CONSIDÉRANT LES FAMILLES, ELLES AFFECTENT 8% DE LA POPULATION.



PLUS DE 2 MILLIONS DE PERSONNES SOUFFRONT DE TROUBLES PSYCHIQUES SÉVÈRES ET PLUS DE 3 MILLIONS DE PERSONNES LES ACCOMPAGNENT AU QUOTIDIEN.

QUELLES SONT LEURS CONSÉQUENCES ?

Les maladies psychiques ont un impact direct sur la vie de la personne qui en souffre : désocialisation, arrêt des études, perte d'emploi, précarisation, stigmatisation... Mais également sur ses proches, bien souvent démunis. Accompagnement et soutien sont indispensables tant pour les malades que pour leur entourage.

Si on ignore le problème, il empire et enferme le malade dans un cercle vicieux qui conduit irrémédiablement à l'isolement, pour lui-même mais aussi pour sa famille.

Ces maladies peuvent être déclenchées ou accentuées par la consommation de drogue, y compris le cannabis, ou par le stress. Elles sont associées à un fort risque de mortalité prématurée.



MAD DAYS



UN RENDEZ-VOUS À NE PAS MANQUER !

Les MAD DAYS marquent la première manifestation d'ampleur organisée en Île-de-France à l'occasion de la Journée mondiale de la santé mentale. À l'initiative de l'Agence Régionale de Santé Île-de-France et d'associations de personnes malades et de leurs familles, la FNAPSY et l'UNAFAM, cet événement culturel, festif et ouvert à tous, s'articule autour :

- d'un **Quartier Général** au Centre Malesherbes de l'Université Paris-Sorbonne qui accueillera une programmation culturelle inédite, gratuite et participative.
- du **soutien d'une dizaine d'institutions** franciliennes labellisées MAD DAYS engagées pour mettre en lumière les maladies psychiques au travers de leur programmation.

Avec le soutien de :

MAIRIE DE PARIS



SORBONNE UNIVERSITÉS

BESOIN D'ACCOMPAGNEMENT ?

FNAPSY

(Fédération Nationale des Associations d'usagers en Psychiatrie)

01 43 64 85 42 - www.fnapsy.org

UNAFAM

(Union nationale d'amis et de familles de personnes malades et/ou handicapées psychiques)

Service écoute famille : 01 42 63 03 03
Unafam : 01 56 06 30 43 - www.unafam.org

PSYCOM

(Organisme public d'information, de communication et de formation sur la santé mentale)

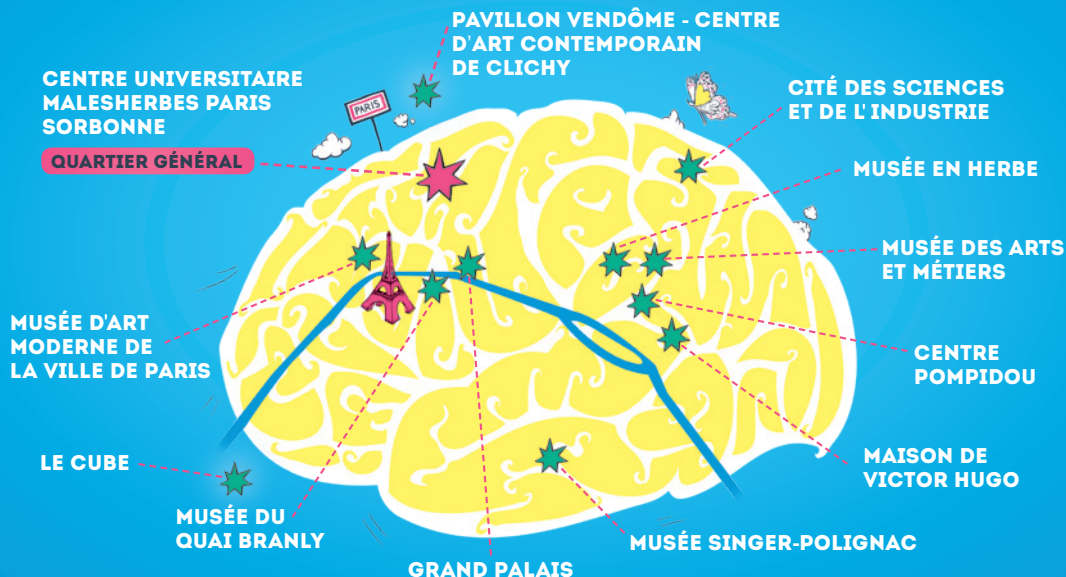
www.psycom.org

Les associations FNAPSY et UNAFAM accueillent, écoutent, soutiennent, forment et représentent les personnes malades et leurs proches auprès des institutions.

Il aide à mieux comprendre les troubles psychiques.

LIEUX PARTENAIRES

Les institutions culturelles partenaires des MAD DAYS s'engagent pour mettre en lumière les maladies psychiques.



PROGRAMMATION DU QUARTIER GÉNÉRAL

VENDREDI 10/10

MADGRAFF

de 17h à 18h30

Performance d'un collectif de graffeurs de renom.

MADMUSIC

de 16h30 à 19h

Groupe SWEET GROOVE du Groupe d'Entraide Mutuelle Batucada Social Club.

Centre Universitaire
Malesherbes - Université
Paris Sorbonne :
108, bd Malesherbes
75017 Paris

SAMEDI 11/10

MADGRAFF

de 10h à 19h

Création d'une fresque géante par un collectif d'artistes en association avec le public. Accompagnement du groupe SWEET GROOVE.

MADAGORA

de 10h à 19h

Stands d'associations proposant informations, animations, expositions, œuvres participatives et librairie.

MADPHOTO

de 10h à 19h

Portraits de fous rires pour tous dans la LOL BOX du photographe David Ken, créateur du LOL PROJECT.

MADFILMS

de 11h à 15h30

Projection de films traitant des troubles psychiques, suivis de débats : «Un Homme d'Exception» et «Les Voix de ma Sœur».

MADFILMS

de 14h30 à 19h10

Projection de films traitant des troubles psychiques, suivis de débats : «Les Morsures de la Folie» et «15 Jours Ailleurs».

MADCONF

de 11h à 12h30

La représentation des maladies psychiques dans les médias : vers un nouveau regard ?

MADCONF

de 16h à 17h30

Le vécu des troubles psychiques au quotidien.

MADCONF

de 18h à 19h30

Troubles psychiques et création artistique : y a-t-il un lien entre génie et folie ?

MADLIVE

à 20h

Concert d'ABRAXAS, groupe de rock psychédélique, aux influences électro. De la «protodancepop».

En savoir plus
sur la programmation

MADDAYS.FR

f MadDaysFR
@MadDaysFR